





Acesse o QR-Code
acima e saiba mais.

www.parquedasfigueiras.com.br

  [parquedasfigueiras](#)



*Um paraíso
à sua espera.*



PARQUE DAS
FIGUEIRAS
CONDOMÍNIO RESIDENCIAL

Invista no que te faz bem!

Localizado em Arroio do Sal, no litoral norte gaúcho, o **Parque das Figueiras** é um **condomínio residencial** que combina uma ampla variedade de opções de lazer, esportes e segurança em perfeita harmonia com a natureza.

Sua localização **entre Capão e Torres** oferece **acesso exclusivo** à **encantadora Lagoa Itapeva**, destacando-se como o único empreendimento da região com essa opção. Além disso, os visitantes podem aproveitar um lago interno privativo e explorar as belezas da Mata Atlântica nas imediações.

Com uma lagoa incrível e cercado de verde!





A beleza natural que nos cerca traz uma sensação de paz e tranquilidade que é incomparável. **As árvores, os pássaros e as flores** criam um ambiente acolhedor e relaxante, perfeito para quem busca um refúgio da agitação da cidade.

IMERSO EM UM
VERDADEIRO
PARAÍSO



GUARITA DE SEGURANÇA



A guarita de segurança, além de garantir a proteção dos moradores, também é um ponto de destaque no visual do condomínio. Ela complementa a beleza do local, transmitindo segurança e conforto para todos que passam por ali.



Oceano Atlântico



Estrada do Mar

Canal exclusivo de acesso à lagoa



Lagoa Itapeva

BELEZA, CONFORTO E MUITA SEGURANÇA

vista aérea do condomínio



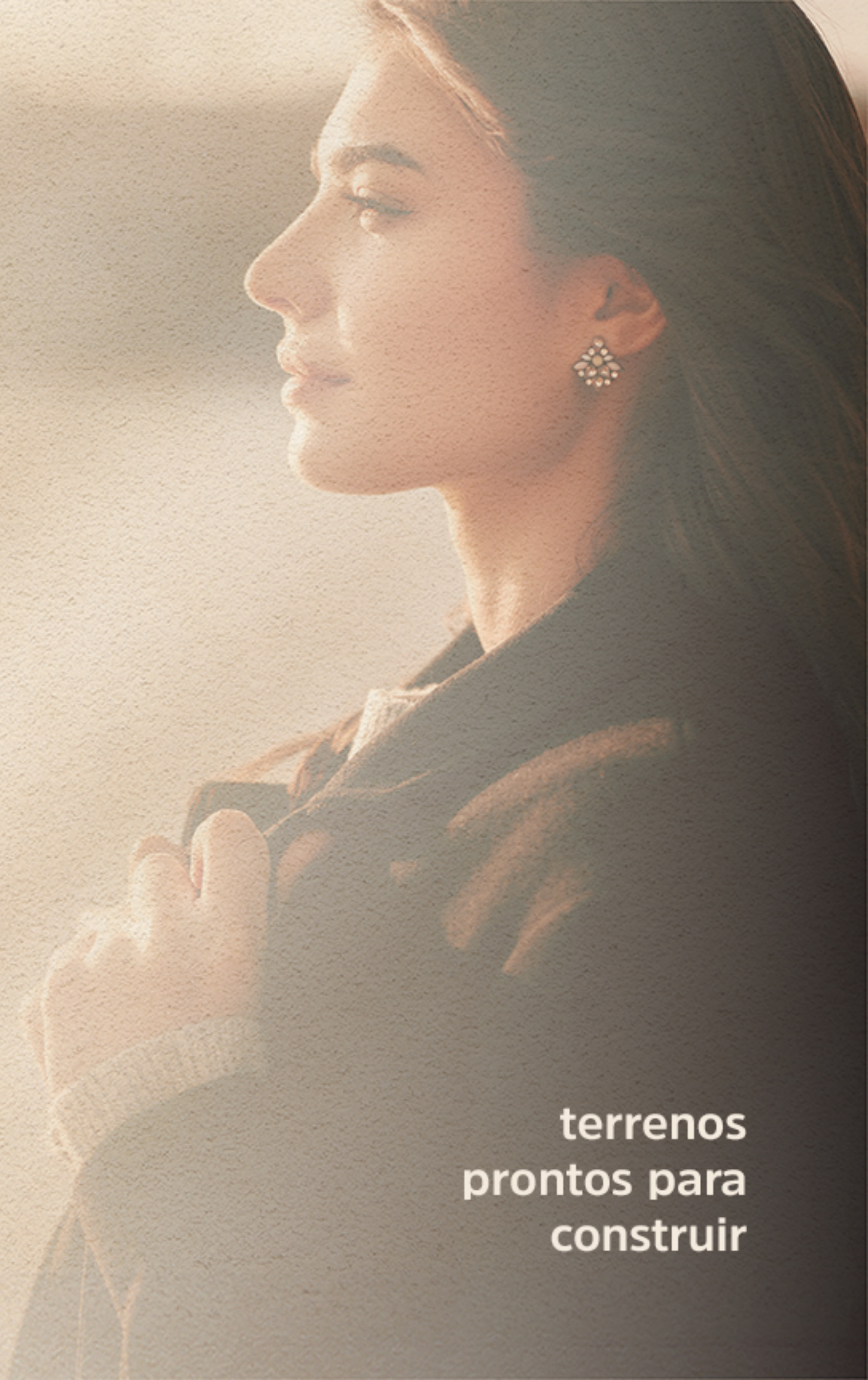
39 hectares
de área total

APRECIE A VIDA
COMO SE ESTIVESSE DE
FÉRIAS O ANO INTEIRO.

Localizado às margens da Estrada do Mar, oferece aconchego e **uma vista deslumbrante da Serra do Mar**, com temperaturas amenas na maior parte do ano. Além disso, sua **proximidade com os balneários gaúchos** proporciona um ambiente que mescla descanso e diversão durante o ano todo.

LOTES DE 500M² A 918M²

terrenos
prontos para
construir



INFRAESTRUTURA COMPLETA



PRONTO PARA VOCÊ APROVEITAR O ANO INTEIRO.

Imagem 3D, meramente ilustrativa.

O condomínio possui rampa de acesso à lagoa Itapeva, uma estação de tratamento de efluentes própria, cerca eletrônica, monitoramento por câmeras e guarita com segurança 24 horas. Conta com espaços em meio a natureza para caminhadas e piqueniques e ainda:

- Salão de festas;
- Sala de jogos;
- Brinquedoteca;
- Academia;
- Piscina térmica interna;
- Piscina externa adulto e infantil;
- Playground;
- Lago interno;
- Mata nativa preservada.



Mata nativa preservada

Lagoa interna e área social

Áreas comuns
equipadas e decoradas
para os seus
momentos de lazer.

fotos reais do condomínio

salão de festas





áreas sociais do condomínio



sala de jogos

Diversão
garantida



Conforto
e segurança

piscina térmica



brinquedoteca

LOTES DE 500M² A 918M²
PRONTOS PARA CONSTRUIR

VENHA VISITAR! *ESTRADA DO MAR Km 63*

ESTRADA DO
MAR Km 63



ROTA DO SOL



CAPÃO DA CANOA

ARROIO DO SAL



TORRES



INFRAESTRUTURA PARA **O ANO INTEIRO.**

Desde a nossa piscina aquecida e academia bem equipada, até as áreas de lazer ao ar livre e espaços para eventos, temos certeza de que você ficará encantado com tudo que o condomínio tem para oferecer.

LAGOA ITAPEVA



- 1 • Pórtico de acesso;
- 2 • Administrativo | vendas;
- 3 • Lago interno;
- 4 • Clube | piscina térmica | piscina externa | sala de jogos | academia fitness | espaço kids | vestiários | salão de festas;
- 5 • Quadra poliesportiva coberta;
- 6 • 02 quadras esportivas;
- 7 • Rampa de acesso à lagoa;
- 8 • Estação de tratamento;
- 9 • Mata nativa preservada;
- 10 • Estacionamento, área de manobra e descarga de veículos náuticos;
- 11 • Acesso gramado à lagoa.



ERS 389 - ESTRADA DO MAR, KM 63